

Жаккард - это плотная ткань, имеющая красивый рельефный узор, образуемый в результате сложного переплетения нитей. Изготавливается жаккардовая ткань из хлопчатобумажной, смесовой или синтетической пряжи.

Преимущества ткани жаккард:

- имеет благородный внешний вид, изысканность и красоту;
- рисунок ткани отличается рельефом и четкими формами, что позволяет претворять в жизнь интересные дизайнерские решения;
- ткань достаточно плотная, за счет этого она является износостойкой, сверхпрочной и долговечной;
- мягкая и гладкая поверхность вызывает приятные тактильные ощущения;
- прекрасно сохраняется первозданность цветовой гаммы и рисунка;
- жаккард устойчив к высоким температурам;
- ткань неприхотлива в уходе (стирать лучше щадящими порошками и не сильно отжимать);
- ткань способна вбирать всю лишнюю влагу;
- ткань относится к разряду люкс-класса;

Galaxy Plain

Galaxy



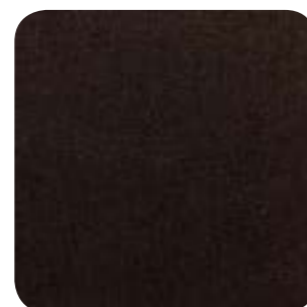
GALAXY PLAIN
YELLOW



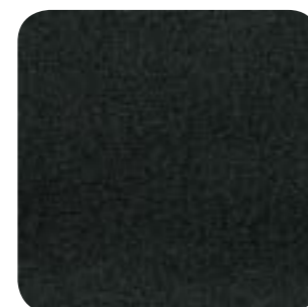
GALAXY PLAIN
CORAL



GALAXY PLAIN
DARK BEIGE



GALAXY PLAIN
DARK BROWN



GALAXY PLAIN
DARK GREY



GALAXY PLAIN
GREY



GALAXY PLAIN
BROWN



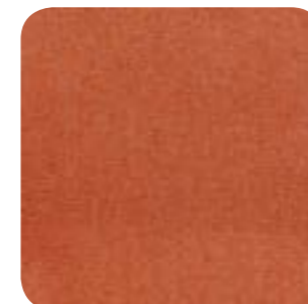
GALAXY PLAIN
BEIGE



GALAXY PLAIN
DENIM



GALAXY PLAIN
VIOLET



GALAXY PLAIN
ORANGE



GALAXY PLAIN
SKY



GALAXY PLAIN
WHITE

Технические характеристики:

Состав: 100% PES
Тест Мартиндейла: 25 000 циклов
Вид ткани: Жаккард

Уход:

Общая процедура очистки мебели: обработать загрязненный участок небольшим количеством воды (до 40 °С) и мягкого мыла; через 2-3 минуты стереть пятно губкой; высушить поверхность.



Galaxy - в переводе с английского языка – «галактика». Оригинальная творческая идея позволила создать жаккардовую коллекцию соответствующую духу в стиле «Авангард».

Итальянского дизайнера вдохновила неизвестность галактики, всю свою идею он постарался передать переплетением меланжевых нитей. «Galaxy» - это игра дизайнера цветом.

Преимущества коллекции:

- нет аналогов на украинском мебельном рынке;
- коллекция «Galaxy» выполнена из высококачественных волокон, с меланжевым плетением;
- специальные нити в составе, придают коллекции легкий сдержанный блеск и объем;
- устойчива к износу;
- оптимальный раппорт позволит смело использовать коллекцию при создании диванов любых габаритов и других стиливых решений;
- ткань гипоаллергенная;

Galaxy

Cashmere



GALAXY 01



GALAXY 02



GALAXY 03



GALAXY 04



GALAXY 06



GALAXY 05

Технические характеристики:

Состав: 100% PES

Тест Мартиндейла: 25 000 циклов

Вид ткани: Жаккард

Уход:

Общая процедура очистки мебели: обработать загрязненный участок небольшим количеством воды (до 40 °С) и мягкого мыла; через 2-3 минуты стереть пятно губкой; высушить поверхность.



Cashmere- модное направление родилось во Франции, на сегодняшний день это тренд сезона 2014 года. Ажурный узор в стиле «ретро» в интерьере смотрится необычайно красиво и стильно. Воздушные ажурные узоры наполнят вашу квартиру неземной легкостью и изыском. Цветовая гамма сдержанна в современных цветовых решениях: от аристократичного белого до классического модно коричневого оттенка.

Преимущества коллекции:

- нет аналогов на украинском мебельном рынке;
- коллекция «Galaxy» выполнена из высококачественных волокон, с меланжевым плетением;
- «ретро» стиль;
- устойчива к износу;
- оптимальный раппорт позволит смело использовать коллекцию при создании диванов любых габаритов и других стилизованных решений;

NEW

Cashmere Riolte

CASHMERE

CASHMERE



Riolte – новое исполнение полосы, можно смело отнести к стилю Авангард, ведь это становится все более популярным с каждым годом, поклонников данного стиля можно считать ценителями Fashion рынка.

Данная коллекция выполнена в колористики европейского стиля. Удачное сочетание цветов между собой различных оттенков вдохновит жизнь в Ваш интерьер, ведь это позволит добавлять разные краски для оформления.

CASHMERE

CASHMERE

CASHMERE

Технические характеристики:

Состав: 100% PES

Тест Мартиндейла: 20 000 циклов

Вид ткани: Жаккард

Уход:

Общая процедура очистки мебели: обработать загрязненный участок небольшим количеством воды (до 40 °С) и мягкого мыла; через 2-3 минуты стереть пятно губкой; высушить поверхность.



Преимущества коллекции:

- оптимальный рапорт позволит смело использовать коллекцию при создании диванов любых габаритов;
- оригинальный европейский дизайн, интересная цветовая колористика;
- к данной коллекции можно подобрать разные варианты однотонов, тем самым подчеркнуть настроение;
- ткань для ежедневной эксплуатации;

Riolte Irina



RIOLTE 01



RIOLTE 02



RIOLTE 03



RIOLTE 07



RIOLTE 04



RIOLTE 05



RIOLTE 06

Технические характеристики:

Состав: 100% PES

Тест Мартиндейла: 20 000 циклов

Вид ткани: Жаккард

Уход:

Общая процедура очистки мебели: обработать загрязненный участок небольшим количеством воды (до 40 °С) и мягкого мыла; через 2-3 минуты стереть пятно губкой; высушить поверхность.



Irina - это коллекция для клиентов, которые ценят в тканях выразительную колористику, неповторимость. Надежная и практичная жаккардовая ткань, отвечающая требованиям, которые выдвигаются городским ритмом жизни, ритмом мегаполиса. Ненавязчивый цветовой переход в дизайне – изюминка коллекции, подчёркивает индивидуальность в интерьере.

Коллекция «Irina» изысканно смотрится в изделиях с прямыми и округлыми формами. А оптимальный раппорт позволит смело использовать коллекцию при создании диванов любых габаритов.

Преимущества коллекции:

- оптимальный раппорт позволит смело использовать коллекцию при создании диванов любых габаритов;
- в состав входят натуральные волокна, что обеспечивает ткани гипоаллергенность.
- оригинальный дизайн;
- нет аналогов на мебельном украинском рынке;
- к данной коллекции можно подобрать разные варианты однотонов, тем самым подчеркнуть настроение в интерьере;
- прочная;
- легкий уход за тканью;

Irina Piasone



IRINA STRIPE BIEGE



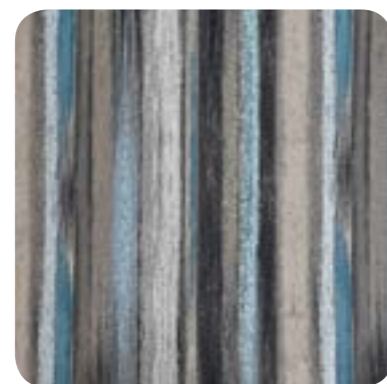
IRINA STRIPE DARK BROWN



IRINA STRIPE GREY



IRINA STRIPE VIOLET



IRINA STRIPE LIGHT BROWN



IRINA STRIPE LILAK

Технические характеристики:

Состав: 79% PES 21% VIS
Тест Мартиндейла: 21 000 циклов
Вид ткани: Жаккард

Уход:

Общая процедура очистки мебели: обработать загрязненный участок небольшим количеством воды (до 40 °С) и мягкого мыла; через 2-3 минуты стереть пятно губкой; высушить поверхность.



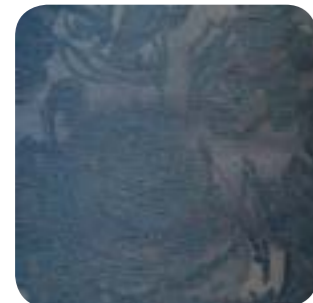
Piasone – основной дизайн коллекции подобие «Пиону». В Древнем Китае данная красота считалась императорским цветком.

Итальянский дизайнер попытался передать атмосферу таинственного цветка на удивительные свойства ткани, добавив нотку Авангарда (полоса) и изящество Классицизма (однотонов), цветовая колористика выполнена в трендовых решениях, что однозначно придает коллекции шарм и неповторимость, сама ткань мягкая и приятная на ощупь, не раз заставит прикоснуться и утонуть в роскоши после утомительного дня.

Преимущества коллекции:

- европейские дизайн с цветовой колористикой, нет аналогов на рынке;
- особая технология производства, придающая коллекции эффект велюра
- оптимальный рапорт позволит смело использовать коллекцию при создании диванов любых габаритов;
- простой уход, ткань для повседневного использования;

Piasone Lamines



PIASON DARK GREY



PIASON LILAK



PIASON CREAM



PIASON BIEGE



PIASON WHITE



PIASON STRIPE
DARK GREY



PIASON STRIPE
LILAK



PIASON STRIPE
CREAM



PIASON STRIPE
BIEGE



PIASON STRIPE
WHITE



PIASON PLAIN
DARK GREY



ANTICSOFT
PLAIN
DARK GREY



PIASON PLAIN
LILAK



ANTICSOFT
PLAIN
LILAK



PIASON PLAIN
CREAM



ANTICSOFT
PLAIN
CREAM



PIASON PLAIN
BIEGE



ANTICSOFT
PLAIN
BIEGE



PIASON PLAIN
WHITE



ANTICSOFT
PLAIN
WHITE

Технические характеристики:

Состав: 100% PES

Тест Мартиндейла: 30 000 циклов

Вид ткани: Жаккард

Уход:

Общая процедура очистки мебели: обработать загрязненный участок небольшим количеством воды (до 40 °С) и мягкого мыла; через 2-3 минуты стереть пятно губкой; высушить поверхность.



Lamines – итальянское слово, которое означает «вышивка», результатом которого должна быть рельефная стежка (в Штатах ее иногда называют «набивной»), для большего эффекта иногда сзади делают надрез и добавляют еще набивку между стежками. Коллекция оформлена в трендовых европейских цветах, дополнена классической полосой, стиль 2014 года.

Lamines - с помощью коллекции можно создать чуткий, загадочный интерьер, в котором невозможно заскучать.

Преимущества коллекции:

- новый вид стежки рисунка «ТРОПУНТО»;
- современные цветовые решения: модный лиловый, кофейный оттенок и конечно же «празднично» белый;
- наличие дизайна Stripe можно использовать как в комбинации с основным дизайном, так и самостоятельно;
- в составе натуральные волокна, ткань гипоаллергенная;
- современный европейский дизайн ни к чему не привязывает, благодаря этому, коллекцию можно смело использовать при создании диванов любых габаритов;

Lamines

Oktavia



Технические характеристики:

Состав: 80 % PES 20% VIS
Тест Мартиндейла: 30 000 циклов
Вид ткани: Жаккард

Уход:

Общая процедура очистки мебели: обработать загрязненный участок небольшим количеством воды (до 40 °С) и мягкого мыла; через 2-3 минуты стереть пятно губкой; высушить поверхность.



Коллекция «Oktavia» является синонимом шика, неповторимой красоты и очарования. Она представлена в двух дизайнах: нежный цветок Розы и полосы в стиле модерн.

Коллекция с розами подчеркивает веянье современности «21 века», она создана для людей романтических, которые пытаются выразить свою любовь, теплоту в интерьере. Данная коллекция поможет подчеркнуть это чувство.

Для людей, которые привыкли следить за развитием моды, предлагаем дизайн «Oktavia stripe». Современная полоса будет изюминкой в интерьере «Модерн». Эта коллекция произвела фурор на итальянской выставке и не раз заставляла остановить свой взгляд.

Нежные трендовые цвета дизайнов «Oktavia» и «Oktavia stripe» помогут воплотить самые сокровенные желания в современном интерьере.

Достаточно один раз взглянуть на коллекцию и влюбиться.

Oktavia

Chicago



OKTAVIA
CHOKOLATE



OKTAVIA LIGHT
BROWN



OKTAVIA DARK
BROWN



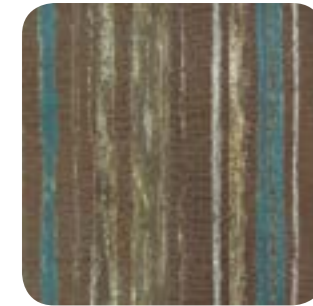
OKTAVIA VIOLET



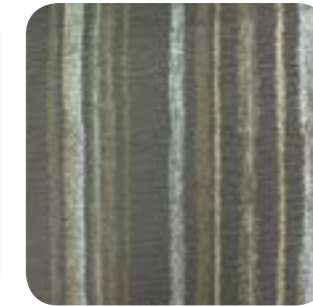
OKTAVIA SIREN



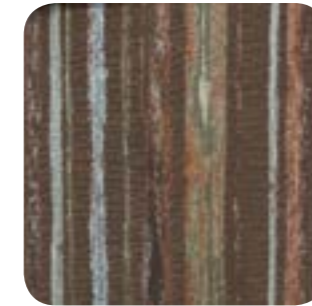
OKTAVIA ROSE



OKTAVIA STRIPE
CHOKOLATE



OKTAVIA STRIPE
LIGHT BROWN



OKTAVIA STRIPE
DARK BROWN



OKTAVIA STRIPE
VIOLET



OKTAVIA STRIPE
SIREN



OKTAVIA STRIPE
ROSE



Chicago - коллекция выполнена с интересной технологией создания рисунка «выбитый» - эффект жатки. Крупный цветок настолько выполнен утонченно, что оформленный интерьер не будет казаться скучным и однообразным. Полоса – дополнение к коллекции, придает определенного шарма. Background оформлен в классическом цветовом решении, от праздничного белого - цвет жизни, развития и процветания до классического коричневого, который подчеркивает достаток и уют, разбавляет коллекцию - изысканный бордовый цвет, при помощи которого, возможно создать неповторимый интерьер.

Технические характеристики:

Состав: 79% PES 21% VIS
Тест Мартиндейла: 21 000 циклов
Вид ткани: Жаккард

Уход:

Общая процедура очистки мебели: обработать загрязненный участок небольшим количеством воды (до 40 °С) и мягкого мыла; через 2-3 минуты стереть пятно губкой; высушить поверхность.



Преимущества коллекции:

- водоотталкивающая поверхность Everclean;
- доступная цена и отличное качество;
- специальные нити в составе, придают коллекции легкий сдержанный блеск и объем;
- устойчива к износу;
- оптимальный раппорт позволит смело использовать коллекцию при создании диванов любых габаритов и других стиливых решений;

Chicago Elegance



CHICAGO FLOWES
BEIGE



CHICAGO FLOWES
BORDO



CHICAGO FLOWES
DARK BROWN



CHICAGO FLOWES
LIGHT BROWN



CHICAGO FLOWES
WHITE



CHICAGO STRIPE
BEIGE



CHICAGO STRIPE
BORDO



CHICAGO STRIPE
DARK BROWN



CHICAGO STRIPE
LIGHT BROWN



CHICAGO STRIPE
WHITE



CHICAGO PLAIN
BEIGE



CHICAGO PLAIN
BORDO



CHICAGO PLAIN
DARK BROWN



CHICAGO PLAIN
LIGHT BROWN



CHICAGO PLAIN
WHITE

Технические характеристики:

Состав: 100% PES
Тест Мартиндейла: 30 000 циклов
Вид ткани: Жаккард

Уход:

Общая процедура очистки мебели: обработать загрязненный участок небольшим количеством воды (до 40 °С) и мягкого мыла; через 2-3 минуты стереть пятно губкой; высушить поверхность.



Elegance - само название говорит о данной коллекции «элегантность». Крупный цветок настолько красив, с различной колористикой, так и манит покупателя к себе. Данная коллекция украсит любой интерьер, где царит любовь и романтика, где тепло и уют, добавит весенней радости. К цветку можно подобрать различные цветовые решения однотонов компании Apparel.

Преимущества коллекции:

- специальные нити в составе, придают коллекции легкий сдержанный блеск и объем;
- устойчива к износу;
- оптимальный раппорт позволит смело использовать коллекцию при создании диванов любых габаритов и других стилизованных решений;
- к данной коллекции можно подобрать разные варианты однотонов, тем самым подчеркнуть настроение в интерьере;
- легкий уход за тканью;

Elegance

Furor



ELEGANCE 54920-3702



ELEGANCE 54920-3703



ELEGANCE 54920-5252



ELEGANCE 54920-3701



Furor – дизайн этой коллекции для тех, кто любит яркие насыщенные оттенки и праздничную атмосферу. Безупречное сочетание цветочного орнамента и насыщенной цветовой палитры сопровождают ткани коллекции Furor с момента производства до Вашего интерьера. Матовый блеск жаккардовой основы и объемные цветы, сделают любой интерьер незабываемым. Каждый элемент рисунка содержит сразу несколько разновидностей нитей. Это придает внешнему виду поверхности эффект объема.

Технические характеристики:

Состав: 100% PES
Тест Мартиндейла: 40 000 циклов
Вид ткани: Жаккард

Уход:

Общая процедура очистки мебели: обработать загрязненный участок небольшим количеством воды (до 40 °С) и мягкого мыла; через 2-3 минуты стереть пятно губкой; высушить поверхность.



Преимущества коллекции:

- специальные нити в составе, придают коллекции легкий сдержанный блеск и объем;
- устойчива к износу;
- оптимальный раппорт позволит смело использовать коллекцию при создании диванов любых габаритов и других стиливых решений;
- к данной коллекции можно подобрать разные варианты однотонов, тем самым подчеркнуть настроение в интерьере;
- легкий уход за тканью;

Furor Hot



FUROR BEIGE 4A



FUROR BROWN 3A



FUROR DARK BROWN 5A



FUROR SKY 2A



FUROR VIOLET 1A



VELVET 08



VELVET 02



VELVET 06



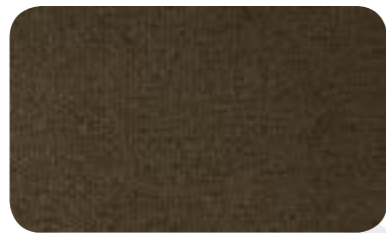
VELVET 03



VELVET 17



MANCHESTER 02



MANCHESTER 11



MANCHESTER 33



MANCHESTER 08



MANCHESTER 30

Технические характеристики:

Состав: 100% PES

Тест Мартиндейла: 35 000 циклов

Вид ткани: Жаккард

Уход:

Общая процедура очистки мебели: обработать загрязненный участок небольшим количеством воды (до 40 °С) и мягкого мыла; через 2-3 минуты стереть пятно губкой; высушить поверхность.

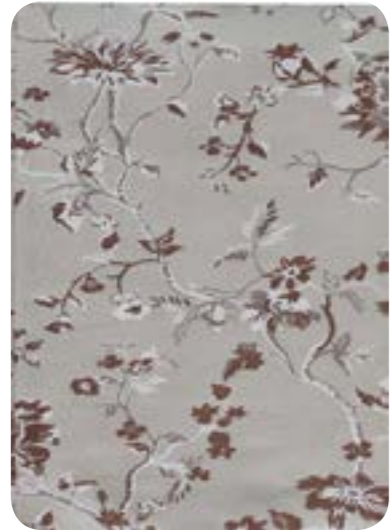


Hot- коллекция состоит из двух дизайнов, утонченная веточка и привораживающая абстракция. Эти два дизайна не оставят равнодушным покупателя. Каждый сможет выделить свой интерьер по особенному, утонченно изысканным или в стиле «Авангард». Цвета коллекции выполнены в спокойно классических решениях.

Преимущества коллекции:

- устойчива к износу;
- оптимальный раппорт позволит смело использовать коллекцию при создании диванов любых габаритов и других стилевых решений;
- к данной коллекции можно подобрать разные варианты однотонов, тем самым подчеркнуть настроение в интерьере;
- легкий уход за тканью;
- на флизелиновой основе, придает мягкость и объем;
- водоотталкивающая поверхность Everclean;
- особая обработка придает коллекции эффект микрофибры;

Hot Marcel



HOT FLOWERS BIEGE 2A



HOT FLOWERS MILK 1A



HOT KOMBIN BIEGE 2B



HOT KOMBIN MILK 1B



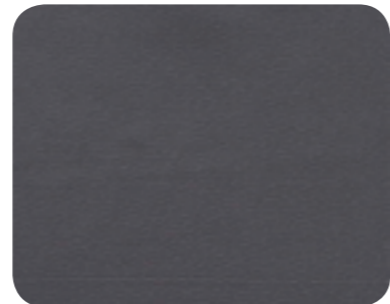
HOT PLAIN BROWN 4E



HOT PLAIN BIEGE 2E



HOT PLAIN MILK 1E



HOT PLAIN GREY 5E



Marcel - классический цветочный орнамент на жаккардовой основе выглядит оригинальным и современным. Крупные цветы выполнены плетением «рогожка», что придает материалу неординарности, а главное, позволяет гармонично сочетать Marcel с другими коллекциями.

Преимущества коллекции:

- специальные нити в составе, придают коллекции легкий сдержанный блеск и объем;
- устойчива к износу;
- оптимальный раппорт позволит смело использовать коллекцию при создании диванов любых габаритов и других стилизованных решений;
- водоотталкивающая поверхность Everclean;
- легкий уход за тканью;

Технические характеристики:

Состав: 85% PES, 15% AKR
Тест Мартиндейла: 26 000 циклов
Вид ткани: Жаккард на флизелиновой основе

Уход:

Общая процедура очистки мебели: обработать загрязненный участок небольшим количеством воды (до 40 °С) и мягкого мыла; через 2-3 минуты стереть пятно губкой; высушить поверхность.



Marcel Mone



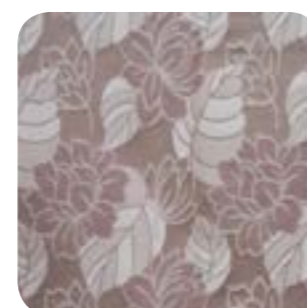
MARCEL FLOWERS
BROWN



MARCEL FLOWERS
GREY



MARCEL FLOWERS
ROSE



MARCEL FLOWERS
SIREN



MARCEL FLOWERS
BEIGE



MARCEL FLOWERS
WHITE



MARCEL STRIPE
BROWN



MARCEL STRIPE
GREY



MARCEL STRIPE
ROSE



MARCEL STRIPE
SIREN



MARCEL STRIPE
BEIGE



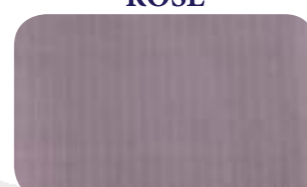
MARCEL STRIPE
WHITE



MARCEL PLAIN
BROWN



MARCEL PLAIN
GREY



MARCEL PLAIN
ROSE



MARCEL PLAIN
SIREN



MARCEL PLAIN
BEIGE



MARCEL PLAIN
WHITE

Технические характеристики:

Состав: 57% PES, 12% COT, 31% PP
Тест Мартиндейла: 26 000 циклов
Вид ткани: Жаккард

Уход:

Общая процедура очистки мебели: обработать загрязненный участок небольшим количеством воды (до 40 °С) и мягкого мыла; через 2-3 минуты стереть пятно губкой; высушить поверхность.



Mone - коллекция, которая всегда будет в моде. Компания Аппарель предлагает элегантный дизайн, который добавит шарма и нотку элегантности Вашему изделию и доступную для каждого покупателя. Цвета представлены в современных классических тонах: теплых, светлых коричневых тонах.

Преимущества коллекции:

- современное исполнение классического вензеля;
- специальные нити в составе, придают коллекции легкий сдержанный блеск и объем;
- устойчива к износу;
- оптимальный раппорт позволит смело использовать коллекцию при создании диванов любых габаритов и других стиливых решений;
- легкий уход за тканью;

Mone Poema

MONE BROWN



MONE STRIPE BROWN

MONE DARK BEIGE



MONE STRIPE DARK BEIGE

MONE BEIGE



MONE STRIPE BEIGE

MONE RED



MONE STRIPE RED

MONE WHITE

MONE STRIPE WHITE

Технические характеристики:

Состав: 100% PES
Тест Мартиндейла: 30 000 циклов
Вид ткани: Жаккард

Уход:

Общая процедура очистки мебели: обработать загрязненный участок небольшим количеством воды (до 40 °С) и мягкого мыла; через 2-3 минуты стереть пятно губкой; высушить поверхность.



Poema - красивый дизайн классического вензеля предаст определенного шарма интерьеру. Рисунок выполнен настолько утонченно, что не оставит ценителей классики равнодушным. Цвета данной коллекции представлены в современных цветовых решениях: нежный лиловый – цвет мечтаний, нежности, бежево-коричневые оттенки – достойно подчеркнут вкус ценителей классики, уверенный серый – стал новой модной тенденцией, цвет стабильности, скай - действует успокаивающе и расслабляюще.

Преимущества коллекции:

- современное исполнение классического вензеля;
- специальные нити в составе, придают коллекции легкий сдержанный блеск и объем;
- устойчива к износу;
- оптимальный раппорт позволит смело использовать коллекцию при создании диванов любых габаритов и других стилизованных решений;
- легкий уход за тканью;

Poema

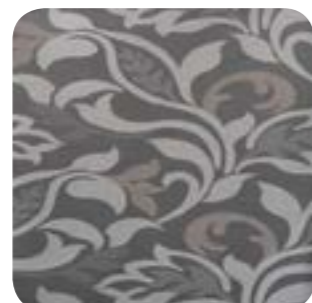
Solvia



POEMA BROWN
2001



POEMA BEIGE 2005



POEMA GREY 2007



POEMA LILAK 2002



POEMA SAND 2003



POEMA SKY 2006

POEMA STRIPE
BROWN 01

POEMA STRIPE
BEIGE 05

POEMA STRIPE
GREY 07

POEMA STRIPE
LILAK 02

POEMA STRIPE
SAND 03

POEMA STRIPE
SKY 06

LUMINS 37

LUMINS 17

LUMINS 49

LUMINS 10

LUMINS 05

LUMINS 14

Технические характеристики:

Состав: 100% PES
Тест Мартиндейла: 35 000 циклов
Вид ткани: Жаккард

Уход:

Общая процедура очистки мебели: обработать загрязненный участок небольшим количеством воды (до 40 °С) и мягкого мыла; через 2-3 минуты стереть пятно губкой; высушить поверхность.



Solvia – актуальная жаккардовая коллекция, выполненная в оригинальной манере с использованием однотонна Comby, который так же можно использовать в качестве самостоятельного дизайна.

Данная коллекция отлично сочетается с искусственной кожей, открывая новые возможности для дизайна стильной мебели. Клеевая пропитка, которая наносится на ткань специальной технологией «пресса» делает ткань более плотной.

Преимущества коллекции:

- устойчива к износу;
- оптимальный раппорт позволит смело использовать коллекцию при создании диванов любых габаритов и других стилизованных решений;
- легкий уход за тканью;
- специальная пропитка делает ткань намного прочнее в эксплуатации.



SOLVIA STRIPE
BROWN 6014



SOLVIA STRIPE
MOKKO 6014



SOLVIA STRIPE
OLIVE 6019



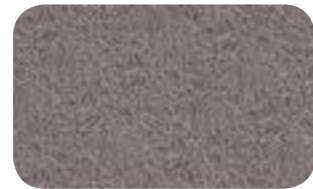
SOLVIA STRIPE
GREY 6020



SOLVIA STRIPE
BEIGE 6016



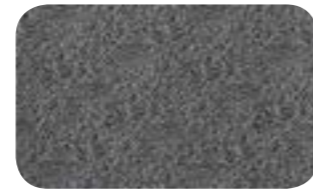
SOLVIA COMBY
BROWN



SOLVIA COMBY
MOKKO 3012



SOLVIA COMBY
OLIVE 3019



SOLVIA COMBY
GREY 3020



SOLVIA COMBY
BEIGE 1016



SOLVIA PLAIN
BROWN 1014



SOLVIA PLAIN
MOKKO 1012



SOLVIA PLAIN
OLIVE 1019



SOLVIA PLAIN
GREY 1020



SOLVIA PLAIN
BEIGE

Технические характеристики:

Состав: 100% PES

Тест Мартиндейла: 30 000 циклов

Вид ткани: Жаккард

Уход:

Общая процедура очистки мебели: обработать загрязненный участок небольшим количеством воды (до 40 °С) и мягкого мыла; через 2-3 минуты стереть пятно губкой; высушить поверхность.



Renuar -

Преимущества коллекции:

- современное исполнение классического вензеля;
- специальные нити в составе, придают коллекции легкий сдержанный блеск и объем;
- устойчива к износу;
- оптимальный раппорт позволит смело использовать коллекцию при создании диванов любых габаритов и других стиливых решений;
- легкий уход за тканью;

NEW

Renuar

Технические характеристики:

Состав: 100% PES
Тест Мартиндейла: 30 000 циклов
Вид ткани: Жаккард

Уход:

Общая процедура очистки мебели: обработать загрязненный участок небольшим количеством воды (до 40 °С) и мягкого мыла; через 2-3 минуты стереть пятно губкой; высушить поверхность.



Шенилл - к жаккардовым тканям со сложным рисунком плетения относятся шенилл, имеющие в структуре одну или несколько шенилловых нитей. Шенилловая нить (созданная переплетением простой и пушистой нитей) становится практически нерастяжимой и хорошо встает в общую структуру ткани.

Преимущества ткани жаккард:

- имеет благородный внешний вид, изысканность и красоту;
- рисунок ткани отличается рельефом и четкими формами, что позволяет претворять в жизнь интересные дизайнерские решения;
- мягкая и гладкая поверхность вызывает приятные тактильные ощущения;
- прекрасно сохраняется первозданность цветовой гаммы и рисунка;
- ткань неприхотлива в уходе (стирать лучше щадящими порошками и не сильно отжимать);
- имеет высокую износостойкость;
- ткань относится к разряду люкс-класса;

Kristal Canada



Технические характеристики:
 Состав: 47% PES 47% ACR 5% M.YARN
 Тест Мартиндейла: 20 000 циклов
 Вид ткани: Жаккард

Уход: Общая процедура очистки мебели: обработать загрязненный участок небольшим количеством воды (до 40 °C) и мягкого мыла; через 2-3 минуты стереть пятно губкой; высушить поверхность.



Canada – шенильная коллекция настолько близка к народу, с первого момента она по душе потребителю, что много говорить о ней не стоит. Коллекция представлена в трех дизайнах – цветков, вензель и полоса. Богатая цветовая гамма позволит использовать коллекцию, как в интерьерах стиля «модерн», так и в классических решениях. Высокие показатели прочности коллекции позволяют использовать в повседневной эксплуатации.

Преимущества коллекции:

- ткань не укреплена клеем, поэтому имеет мягкую фактуру, как с лицевой, так и с изнаночной стороны. Благодаря этому она легко драпируется и принимает любую необходимую форму на изделии;
- оптимальный рисунок позволит воплотить любое дизайнерское решение, без затруднения сочетания фактуры на изделии;
- в коллекции представлено три самостоятельных дизайна, в дополнении двух одно-тонов;
- ткань для ежедневной эксплуатации;
- ткань соответствует критериям качества доступная цена;

Canada

Raymond



Raymond - это стильный, фактурный шенилл. Гармоничная колористика придает коллекции особый европейский шик, а сочетание цветового решения и мягкого шенилла создают объемный контраст фактур. Эта утонченная простота Raymond с успехом украсит как прямые, так и сложные формы мебели. Высокие технические характеристики, демократичная цена делают коллекцию незаменимой при создании мебели.

Преимущества коллекции:

- коллекция с европейским шиком;
- устойчива к износу;
- оптимальный раппорт позволит смело использовать коллекцию при создании диванов любых габаритов и других стилизованных решений;
- легкий уход за тканью;
- демократичная цена;

Технические характеристики:

Состав: 100% PES
Тест Мартиндейла: 15 000 циклов
Вид ткани: Жаккардовый шенилл

Уход:

Общая процедура очистки мебели: обработать загрязненный участок небольшим количеством воды (до 40 °С) и мягкого мыла; через 2-3 минуты стереть пятно губкой; высушить поверхность.



Raymond

Helena



RAYMOND



RAYMOND



RAYMOND



RAYMOND



RAYMOND



RAYMOND



Helena - это смелое новаторское решение. Крупный цветок выполнен в ненавязчивых европейских цветовых решениях, предаст интерьеру индивидуальности, подчеркнет вкус и понимание в моде FASHION мебельного рынка. Данная коллекция для ценителей уюта. Helena – с высокими показателями прочности, предназначена для повседневной эксплуатации. Эту коллекцию дополняют классическая, в современном исполнении полоса. Сочетается как с цветочным дизайном, так и самостоятельно, предавая мебели неповторимый вид.

Преимущества коллекции:

- коллекция с европейским шиком;
- устойчива к износу;
- оптимальный раппорт позволит смело использовать коллекцию при создании диванов любых габаритов и других стилизованных решений;
- легкий уход за тканью;
- повседневная эксплуатация;

Технические характеристики:

Состав: 100% PES
Тест Мартиндейла: 31 000 циклов
Вид ткани: Жаккардовый шенилл

Уход:

Общая процедура очистки мебели: обработать загрязненный участок небольшим количеством воды (до 40 °С) и мягкого мыла; через 2-3 минуты стереть пятно губкой; высушить поверхность.



Helena

Gaudi



HELENA
FLOWERS 01



HELENA
FLOWERS 03



HELENA
FLOWERS 05



HELENA
FLOWERS 06



HELENA
FLOWERS 07



HELENA
FLOWERS 08



HELENA
FLOWERS 09



HELENA
STRIPE 01



HELENA
STRIPE 03



HELENA
STRIPE 05



HELENA
STRIPE 06



HELENA
STRIPE 07



HELENA
STRIPE 08



HELENA
STRIPE 09



GAUDI



GAUDI ORANGE



GAUDI



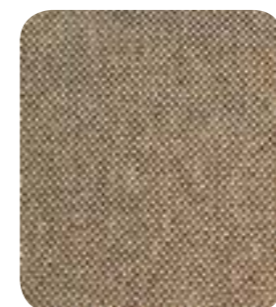
GAUDI BLUE



GAUDI LIGHT BROWN



GAUDI LINTN
02



GAUDI LINTN
03



GAUDI LINTN
01

ADAJIO STRIPE
BEIGE 03

ADAJIO STRIPE
BEIGE 03

ADAJIO STRIPE
BEIGE 03

ADAJIO STRIPE
BEIGE 03

Технические характеристики:

Состав: 100% PES
Тест Мартиндейла: 30 000 циклов
Вид ткани: Жаккардовый шенилл

Уход:

Общая процедура очистки мебели: обработать загрязненный участок небольшим количеством воды (до 40 °С) и мягкого мыла; через 2-3 минуты стереть пятно губкой; высушить поверхность.



Уход:

Общая процедура очистки мебели: обработать загрязненный участок небольшим количеством воды (до 40 °С) и мягкого мыла; через 2-3 минуты стереть пятно губкой; высушить поверхность.

Технические характеристики:

Состав: 38% ACR, 39% PES 23% COT
Тест Мартиндейла: 15 000 циклов
Вид ткани: Жаккардовый шенилл

Adajio Madrid



Технические характеристики:

Состав: 54% ACR 46% PES
 Тест Мартиндейла: 15 000 циклов
 Вид ткани: Жаккардовый шенилл

Уход:

Общая процедура очистки мебели: обработать загрязненный участок небольшим количеством воды (до 40 °С) и мягкого мыла; через 2-3 минуты стереть пятно губкой; высушить поверхность.



Madrid – коллекция посвящена в честь города Испании. Дизайнер вдохновился нотками законодательницы моды, духом таинственности. Данная коллекция невероятно красива, как и сам испанский город, включает в себя прелести перехода цветовых решений, тем самым подчеркивая нотку элегантности и утонченности.

Полоса в стиле «Авангард» - стремление ко всему новому, это жизнь в духе времени и попытка опередить его.

Преимущества коллекции:

- оптимальный рисунок позволит смело использовать коллекцию при создании диванов любых габаритов;
- оригинальный, европейский дизайн;
- нет аналогов на мебельном украинском рынке;
- к данной коллекции можно подобрать разные варианты однотонов, тем самым подчеркнуть настроение;
- Ткань для ежедневной эксплуатации, легкий уход;

Madrid



MADRID 7004



MADRID 7006



MADRID 7008



MADRID 7000



MADRID 7013



MADRID 7011

Технические характеристики:

Состав: 100% PES

Тест Мартиндейла: 30 000 циклов

Вид ткани: Жаккардовый шенилл

Уход:

Общая процедура очистки мебели: обработать загрязненный участок небольшим количеством воды (до 40 °С) и мягкого мыла; через 2-3 минуты стереть пятно губкой; высушить поверхность.



Рогожка - Рогожка была и остается одной из самых популярных обивочных тканей. Ткани характерен своеобразный шахматный рисунок, который получается из небольших квадратов или прямоугольников. Чтобы фигуры были правильной формы, должен использоваться материал одинаковой плотности. Нити также должны иметь одинаковую толщину.

Преимущества ткани рогожка:

- высокая износостойкость;
- долговечность и прочность;
- широкая цветовая палитра;
- привлекательный внешний вид;
- простота ухода.

Flax

Flax Stripe



FLAX 10



Flax Stripe – геометрическая полоса отлично подойдет для интерьера в стиле Модерн. Отражает модные тенденции в обивочных материалах, отличное качество и невысокая цена позволят использовать его в разнообразных дизайнерских решениях.

Преимущества коллекции:

- коллекция с европейским шиком;
- устойчива к износу;
- оптимальный раппорт позволит смело использовать коллекцию при создании диванов любых габаритов и других стилизованных решений;
- легкий уход за тканью;
- демократичная цена;

Технические характеристики:

Состав: 100% PES
Тест Мартиндейла: 30 000 циклов
Вид ткани: Рогожка

Уход: Следует избегать попадания на ее поверхность прямых солнечных лучей. Мебель, обитую этим материалом, нужно располагать от источников тепла не менее, чем на 30-40 см. Рогожку также не рекомендуется отбеливать, чистить абразивными средствами и использовать растворители, в состав которых входят нефтепродукты.



Flax Stripe Arkadia



FLAX STIPE 01



FLAX STIPE 02



FLAX STIPE 05



FLAX STIPE 05



FLAX STIPE 03



FLAX STIPE 04



Arkadia – основной дизайн очень похож на прекрасный цветок Астры. Сложное двойное переплетение исключает необходимость в дополнительной основе, рисунок прорисован по контуру, что позволило создать эффект объема «3D». Специальные нити в составе придают коллекции блеск. Данную коллекцию дополняет компаньон – однотон в качестве рогожки. С помощью данных вариантов можно создавать различные комбинации для уютного интерьера.

Преимущества коллекции:

- оптимальный рисунок позволит смело использовать коллекцию при создании диванов любых габаритов;
- оригинальный европейский дизайн, спокойная цветовая палитра;
- данная коллекция имеет родной компаньон, выполненный в качестве крупной рогожки;
- особые нити в составе, придают изделию блеск, эффект 3D;
- ткань для ежедневной эксплуатации;
- доступная цена;

Технические характеристики:

Состав: 100% PES
Тест Мартиндейла: 30 000 циклов
Вид ткани: Рогожка

Уход: Следует избегать попадания на ее поверхность прямых солнечных лучей. Мебель, обитую этим материалом, нужно располагать от источников тепла не менее, чем на 30-40 см. Рогожку также не рекомендуется отбеливать, чистить абразивными средствами и использовать растворители, в состав которых входят нефтепродукты.



Arkadia

Manchester



ARKADIA FLOWERS
BEIGE



ARKADIA FLOWERS
LIGHT BROWN



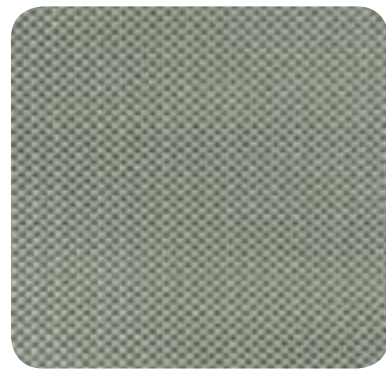
ARKADIA FLOWERS
WHITE



ARKADIA FLOWERS
BROWN



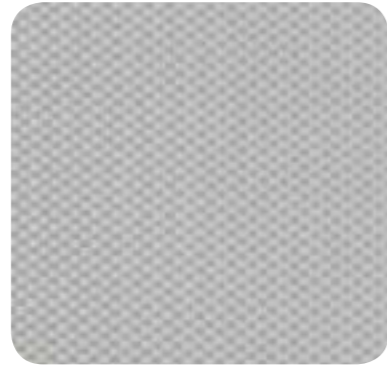
ARKADIA FLOWERS
GREY



ARKADIA PLAIN
BEIGE



ARKADIA PLAIN
LIGHT BROWN



ARKADIA PLAIN
WHITE



ARKADIA PLAIN
BROWN



ARKADIA PLAIN
LIGHT GREY



ARKADIA PLAIN
DARK BROWN



ARKADIA PLAIN
DARK GREY

Технические характеристики:

Состав: 100% PES
Тест Мартиндейла: 25 000 циклов
Вид ткани: Рогожка

Уход: Следует избегать попадания на ее поверхность прямых солнечных лучей. Мебель, обитую этим материалом, нужно располагать от источников тепла не менее, чем на 30-40 см. Рогожку также не рекомендуется отбеливать, чистить абразивными средствами и использовать растворители, в состав которых входят нефтепродукты.



Manchester – эта коллекция прекрасно вписывается в формат современных квартир. Интересная цветовая гамма, соединяющая натуральные и спокойные цвета с отважными и современными.

Данная коллекция предоставит Вам неограниченные возможности композиции и применения мебели в очень разнообразных интерьерах.



2 3 4



5 7 8



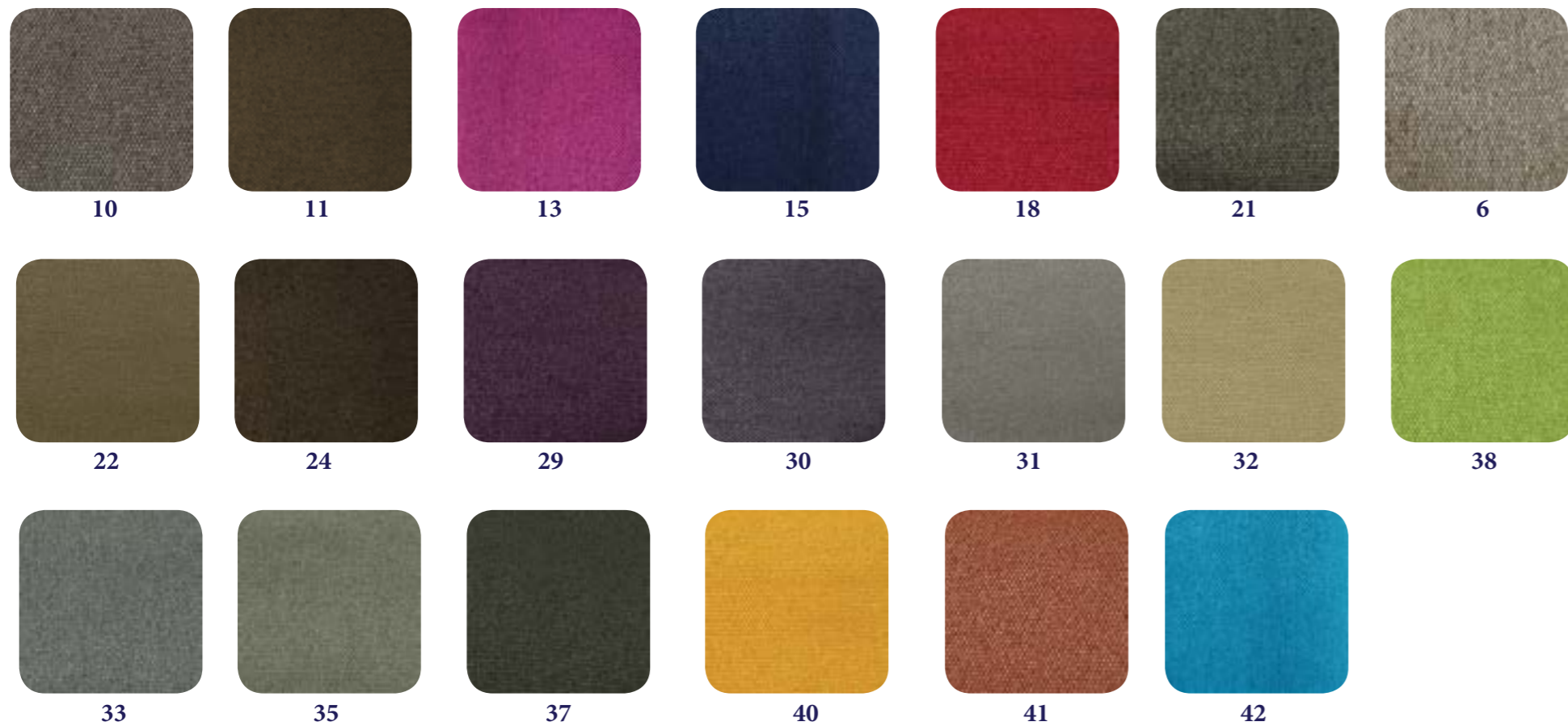
48 49 50

Преимущества коллекции:

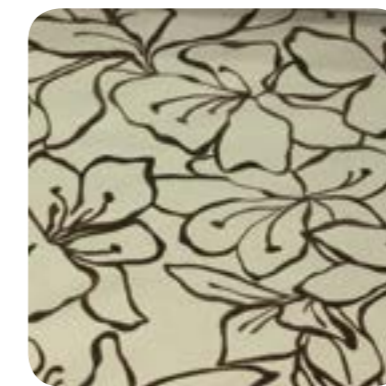
- широкая цветовая гамма, 29 цветовых решений, делает коллекцию универсальной
- наличие ярких оттенков для создания детских диванов;
- тканевая основа для дополнительной прочности;
- меланжевая нить в составе;
- водоотталкивающая поверхность Everclean;
- высокие тестовые показатели, ткань для повседневного использования;

Manchester

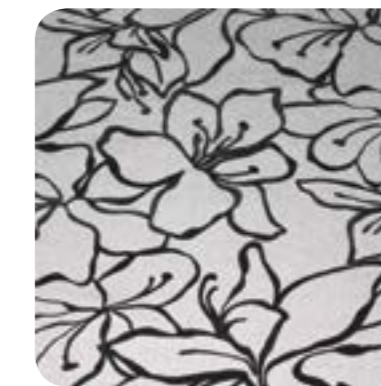
Manchester Garden



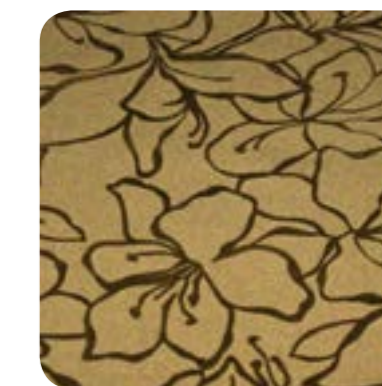
MANCHESTER
GARDEN 30



MANCHESTER
GARDEN 03



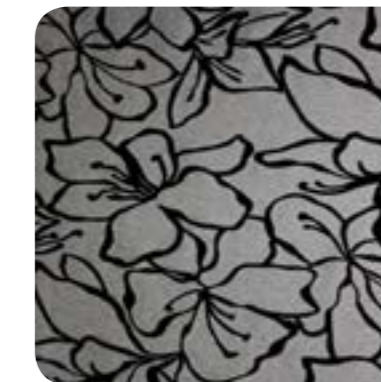
MANCHESTER
GARDEN 05



MANCHESTER
GARDEN 08



MANCHESTER
GARDEN 11



MANCHESTER
GARDEN 31

Технические характеристики:

Состав: 100% PES
Тест Мартиндейла: 50 000 циклов
Вид ткани: Рогожка

Уход:

Следует избегать попадания на ее поверхность прямых солнечных лучей. Мебель, обитую этим материалом, нужно располагать от источников тепла не менее, чем на 30-40 см. Рогожку также не рекомендуется отбеливать, чистить абразивными средствами и использовать растворители, в состав которых входят нефтепродукты.



Уход:

Следует избегать попадания на ее поверхность прямых солнечных лучей. Мебель, обитую этим материалом, нужно располагать от источников тепла не менее, чем на 30-40 см. Рогожку также не рекомендуется отбеливать, чистить абразивными средствами и использовать растворители, в состав которых входят нефтепродукты.

Технические характеристики:

Состав: 100% PES
Тест Мартиндейла: 30 000 циклов
Вид ткани: Рогожка

Manchester Park Best



MANCHESTER
PARK 03



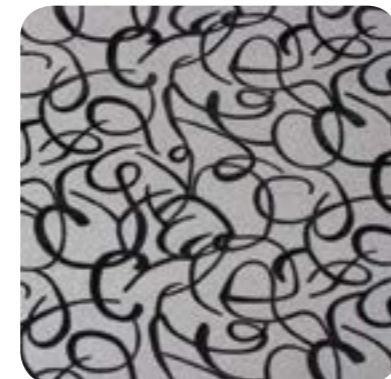
MANCHESTER
PARK 05



MANCHESTER
PARK 08



MANCHESTER
PARK 30



MANCHESTER
PARK 31



MANCHESTER
PARK 11

Технические характеристики:

Состав: 100% PES
Тест Мартиндейла: 30 000 циклов
Вид ткани: Рогожка

Уход: Следует избегать попадания на ее поверхность прямых солнечных лучей. Мебель, обитую этим материалом, нужно располагать от источников тепла не менее, чем на 30-40 см. Рогожку также не рекомендуется отбеливать, чистить абразивными средствами и использовать растворители, в состав которых входят нефтепродукты.



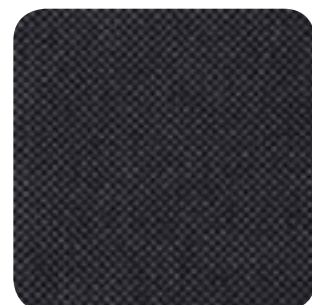
Уход: Следует избегать попадания на ее поверхность прямых солнечных лучей. Мебель, обитую этим материалом, нужно располагать от источников тепла не менее, чем на 30-40 см. Рогожку также не рекомендуется отбеливать, чистить абразивными средствами и использовать растворители, в состав которых входят нефтепродукты.

Технические характеристики:

Состав: 100% PES
Тест Мартиндейла: 26 000 циклов
Вид ткани: Рогожка

Praga

Geneva



PRAGA SMOKE 01



PRAGA GREY 02



PRAGA BEIGE 03



PRAGA CAMAL 05



PRAGA
VIOLET 04



PRAGA WHITE 06



PRAGA SOREN 07



PRAGA BROWN 09



PRAGA MOKKO 10



PRAGA TABAK 11

Технические характеристики:

Состав: 100% PES

Тест Мартиндейла: 20 000 циклов

Вид ткани: Рогожка

Уход:

Следует избегать попадания на ее поверхность прямых солнечных лучей. Мебель, обитую этим материалом, нужно располагать от источников тепла не менее, чем на 30-40 см. Рогожку также не рекомендуется отбеливать, чистить абразивными средствами и использовать растворители, в состав которых входят нефтепродукты.



Geneva – Флористический дизайн из переплетенных контуров, складываются в гармоничный рисунок не имеющий направления. Это способствует экономичному крою. Специальные нити, использованные в полотне, придают коллекции объем. А сдержанная цветовая гамма лишь подчеркивает элегантность этой коллекции! Данная коллекция украсит любой интерьер, придаст элегантности и уютного спокойствия.

Преимущества коллекции:

- оптимальный рисунок позволит смело использовать коллекцию при создании диванов любых габаритов;
- оригинальный европейский дизайн, спокойная цветовая палитра;
- данная коллекция имеет родной компаньон, выполненный в качестве крупной рогожки;
- особые нити в составе, придают изделию блеск, эффект 3D;
- ткань для ежедневной эксплуатации;

Geneva

Lumins



GENEVA FLOVERS
BEIGE 06



GENEVA FLOVERS
BLACK 10



GENEVA FLOVERS
BROWN 08



GENEVA FLOVERS
GREY 11



GENEVA FLOVERS
WHITE 01



GENEVA PLAIN
BEIGE 06



GENEVA PLAIN
BLACK 10



GENEVA PLAIN
BROWN 08



GENEVA PLAIN
GREY 11



GENEVA PLAIN
WHITE 01

LUMINS 001

LUMINS 002

LUMINS 003

LUMINS 005

LUMINS 010

LUMINS 012

LUMINS 014

LUMINS 017

LUMINS 019

LUMINS 025

LUMINS 036

LUMINS 037

LUMINS 039

LUMINS 046

LUMINS

LUMINS 049

LUMINS 050

LUMINS 064

LUMINS 070

LUMINS 075

LUMINS 076

Технические характеристики:

Состав: 25% ACR 19% PP 56% PES
Тест Мартиндейла: 41 000 циклов
Вид ткани: Микро-рогожка

Уход: Следует избегать попадания на ее поверхность прямых солнечных лучей. Мебель, обитую этим материалом, нужно располагать от источников тепла не менее, чем на 30-40 см. Рогожку также не рекомендуется отбеливать, чистить абразивными средствами и использовать растворители, в состав которых входят нефтепродукты.



LUMINS 078



Уход: Следует избегать попадания на ее поверхность прямых солнечных лучей. Мебель, обитую этим материалом, нужно располагать от источников тепла не менее, чем на 30-40 см. Рогожку также не рекомендуется отбеливать, чистить абразивными средствами и использовать растворители, в состав которых входят нефтепродукты.

Технические характеристики:

Состав: 100% PES
Тест Мартиндейла: 20 000 циклов
Вид ткани: Микро-рогожка

Lumins Stripe

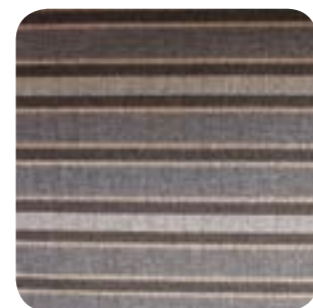
Lumins Flowers



LUMINS STRIPE
CAMEL 06



LUMINS STRIPE
BEIGE 07



LUMINS STRIPE
DARK GREY 11



LUMINS STRIPE
CREM 15



LUMINS STRIPE
LIGHT BROBN 04



LUMINS STRIPE
WHITE 16



LUMINS STRIPE
MILK 17



LUMINS STRIPE
DARK BROWN 19



LUMINS STRIPE
LIGHT GREY 21



Lumins Flowers – отличительной чертой этой коллекции является сочетание разнофактурной рогожки. Непринужденный рисунок, выполнен в спокойных тонах подчеркнет Вашу мебель. Эта коллекция станет универсальным предложением для создания уникальных эмоциональных интерьеров.

Преимущества коллекции:

- оптимальный рисунок позволит смело использовать коллекцию при создании диванов любых габаритов;
- оригинальный европейский дизайн, спокойная цветовая палитра;
- данная коллекция имеет родной компаньон, выполненный в качестве крупной рогожки;
- особые нити в составе, придают изделию блеск, эффект 3D;
- ткань для ежедневной эксплуатации;

Технические характеристики:

Состав: 100% PES
Тест Мартиндейла: 25 000 циклов
Вид ткани: Микро-рогожка

Уход: Следует избегать попадания на ее поверхность прямых солнечных лучей. Мебель, обитую этим материалом, нужно располагать от источников тепла не менее, чем на 30-40 см. Рогожку также не рекомендуется отбеливать, чистить абразивными средствами и использовать растворители, в состав которых входят нефтепродукты.



Lumins Flowers

Lumins Flock



LUMINS FLOWERS
WHITE



LUMINS FLOWERS
GREY 35



LUMINS FLOWERS
FIOLET 36



LUMINS FLOWERS
BEIGE 38



LUMINS FLOWERS
BROWN 37



LUMINS FLOWERS
CREM 40



LUMINS FLOWERS
MOKKO 38



LUMINS FLOK 10



LUMINS FLOK 17



LUMINS FLOK 75



LUMINS FLOK 48



LUMINS FLOK 12



LUMINS FLOK 14



LUMINS FLOK 03



LUMINS FLOK 05

Технические характеристики:

Состав: 48%PP,52% PES

Тест Мартиндейла: 26 000 циклов

Вид ткани: Микро-рогожка

Уход:

Следует избегать попадания на ее поверхность прямых солнечных лучей. Мебель, обитую этим материалом, нужно располагать от источников тепла не менее, чем на 30-40 см. Рогожку также не рекомендуется отбеливать, чистить абразивными средствами и использовать растворители, в состав которых входят нефтепродукты.



Уход:

Следует избегать попадания на ее поверхность прямых солнечных лучей. Мебель, обитую этим материалом, нужно располагать от источников тепла не менее, чем на 30-40 см. Рогожку также не рекомендуется отбеливать, чистить абразивными средствами и использовать растворители, в состав которых входят нефтепродукты.

Технические характеристики:

Состав: 100%PES +PILE

Тест Мартиндейла: 30 000 циклов

Вид ткани: Микро-рогожка

Lumins Venzel Flock

Manhattan



LUMINS VENZEL
FLOK 03



LUMINS VENZEL
FLOK 14



LUMINS VENZEL
FLOK



LUMINS VENZEL
FLOK 10



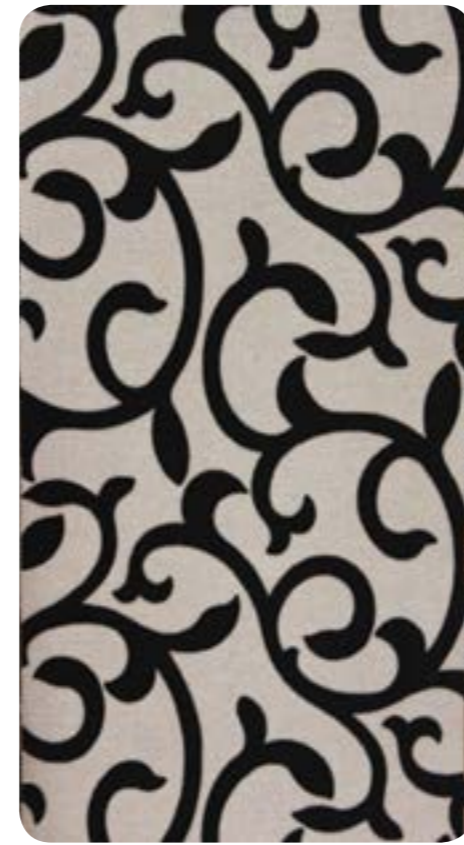
LUMINS VENZEL
FLOK 17



LUMINS VENZEL
FLOK 48



LUMINS VENZEL
FLOK 75



LUMINS VENZEL
FLOK



Manhattan – использование шотландской клетки особенно оправдано в помещениях с «мужским характером». Это может быть деловой кабинет или комната мальчика-подростка. Довольно часто шотландка используется в интерьере стиля «Кантри». Гармонировать будет любой однотон коллекции компании Аппарель.

Преимущества коллекции:

- оптимальный рисунок позволит смело использовать коллекцию при создании диванов любых габаритов;
- оригинальный европейский дизайн, спокойная цветовая палитра;
- данная коллекция имеет родной компаньон, выполненный в качестве крупной рогожки;
- особые нити в составе, придают изделию блеск, эффект 3D;
- ткань для ежедневной эксплуатации;

Технические характеристики:

Состав: 100%PES +PILE
Тест Мартиндейла: 30 000 циклов
Вид ткани: Микро-рогожка

Уход: Следует избегать попадания на ее поверхность прямых солнечных лучей. Мебель, обитую этим материалом, нужно располагать от источников тепла не менее, чем на 30-40 см. Рогожку также не рекомендуется отбеливать, чистить абразивными средствами и использовать растворители, в состав которых входят нефтепродукты.



Manhattan



MANHATTAN 1012



MANHATTAN 1003



MANHATTAN 1010



MANHATTAN 1000



MANHATTAN 1005



MANHATTAN 1002

Технические характеристики:

Состав: 100% PES

Тест Мартиндейла: 26 000 циклов

Вид ткани: Микро-рогожка

Уход:

Следует избегать попадания на ее поверхность прямых солнечных лучей. Мебель, обитую этим материалом, нужно располагать от источников тепла не менее, чем на 30-40 см. Рогожку также не рекомендуется отбеливать, чистить абразивными средствами и использовать растворители, в состав которых входят нефтепродукты.



Микрофибра - текстиль нового поколения, произведённая либо из 100% полиэстера, либо с добавлением хлопка, из волокон полиэфира, также может состоять из волокон полиамида и других полимеров. Материалы используются в мебельной обивке, при производстве стульев, кресел, диванов либо в автомобильной обивке. Микрофибра прекрасно оправдывает себя при обивке медицинской мебели.

Преимущества ткани микрофибра:

- не линяет, не скатывается, не рвется, легка в уборке, быстро высыхает после стирки, не подвержена воздействию бытовой грязи;
- специальные тесты подтвердили, что такой материал – очень прочный, к тому же, равномерно распределяет статическое электричество. За счет переплетения волокон микрофибра устойчива;
- не пилингуются, устойчива к химическому и световому воздействию.

Impala

Impala Flock



IMPALA 01



IMPALA 02



IMPALA 03



IMPALA 04



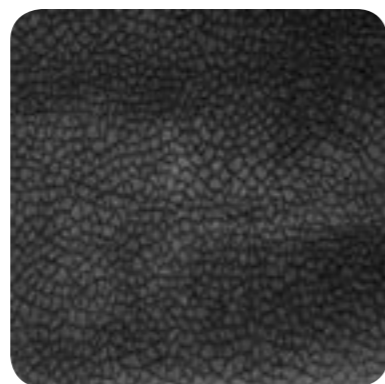
IMPALA 05



IMPALA 06



IMPALA 09



IMPALA 10



IMPALA 08



Impala Flock – выполнена в качестве Super Soft. Коллекция обладает тактильно-приятными ощущениями и создает впечатлительные мягкости, тепла и идиллии уюта. Ткань может быть использована для оформления мебели разнообразных стилистических и геометрических форм. В качестве компаньона к этой коллекции идеально подходит коллекция Impala.

Преимущества коллекции:

- оптимальный рисунок позволит смело использовать коллекцию при создании диванов любых габаритов;
- качественное флоковое напыление рисунка;
- данная коллекция имеет родной компаньон Impala;
- неприхотливая в уходе;
- ткань для ежедневной эксплуатации;

Технические характеристики:

Состав: 100% PES
Тест Мартиндейла: 32 000 циклов
Вид ткани: Микрофибра

Уход: Чистить такую ткань очень легко: пятна от кофе и чая удаляются губкой, смоченной в мыльном растворе. Шоколад, ягоды, чернила и пр. можно удалить с помощью моющих средств на водной основе и специальных химических растворов для мягкой мебели.



Impala Flock Rome

IMPALA FLOCK 01

IMPALA FLOCK 02

IMPALA FLOCK 03

IMPALA FLOCK 04

IMPALA FLOCK 05

IMPALA FLOCK 06

IMPALA FLOCK 09

IMPALA FLOCK 10

IMPALA FLOCK 08



Rome – коллекция, которая имеет тиснение натуральной кожи, делает ее по-особому привлекательной. Сочетает в себе изящество, стиль и характерные эффекты натуральной замши. Цветовая подборка соответствует Fashion моде мебельной индустрии: сдержанные коричнево-бежевые оттенки, универсальный черный, стильный баклажановый оттенок, сложный оттенок – коричневая норка. Данная коллекция украсит не только домашний интерьер, но и смело можно оформлять бары и рестораны.

Преимущества коллекции:

- оптимальный рапорт позволит смело использовать коллекцию при создании диванов любых габаритов;
- высокие показатели износостойкости;
- ткань для ежедневной эксплуатации;
- легко чистится;
- демократичная цена;

Технические характеристики:

Состав: 100% PES
Тест Мартиндейла: 32 000 циклов
Вид ткани: Микрофибра

Уход: Чистить такую ткань очень легко: пятна от кофе и чая удаляются губкой, смоченной в мыльном растворе. Шоколад, ягоды, чернила и пр. можно удалить с помощью моющих средств на водной основе и специальных химических растворов для мягкой мебели.



Rome

Aston Venzel



ROME 01



ROME 02



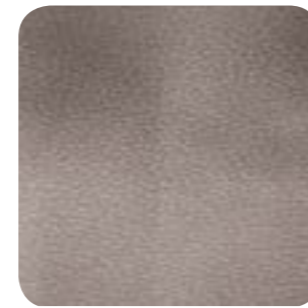
ROME 03



ROME 04



ROME 05



ROME 06



ROME 09



ROME 10



ROME 12



ROME 13



ROME 14



ROME 15



Aston Venzel – идея о слиянии восточных легких мотивов с европейской классической подачей. Эффект флокового напыления придает коллекции неповторимость. За счет фантазийности дизайна, ткань может быть использована как на округлые, так и прямые формы мебели.

Преимущества коллекции:

- оптимальный рапорт позволит смело использовать коллекцию при создании диванов любых габаритов;
- высокие показатели износостойкости;
- ткань для ежедневной эксплуатации;
- легко чистится;

Технические характеристики:

Состав: 100% PES
Тест Мартиндейла: 50 000 циклов
Вид ткани: Микрофибра

Уход: Чистить такую ткань очень легко: пятна от кофе и чая удаляются губкой, смоченной в мыльном растворе. Шоколад, ягоды, чернила и пр. можно удалить с помощью моющих средств на водной основе и специальных химических растворов для мягкой мебели.



Aston Venzel

Aston Flock



ASTON VENZEL 2



ASTON VENZEL 5



ASTON VENZEL 6



ASTON VENZEL 4



ASTON VENZEL 10



ASTON VENZEL 11



ASTON VENZEL 12



Aston Flock – Преимущества коллекции:

- оптимальный рапорт позволит смело использовать коллекцию при создании диванов любых габаритов;
- высокие показатели износостойкости;
- ткань для ежедневной эксплуатации;
- легко чистится;

Технические характеристики:

Состав: 100% PES

Тест Мартиндейла: 30 000 циклов

Вид ткани: Микрофибра

Уход:

Следует избегать попадания на ее поверхность прямых солнечных лучей. Мебель, обитую этим материалом, нужно располагать от источников тепла не менее, чем на 30-40 см. Рогожку также не рекомендуется отбеливать, чистить абразивными средствами и использовать растворители, в состав которых входят нефтепродукты.



Aston Flock

Aston



ASTON FLOCK 2



ASTON FLOCK 5



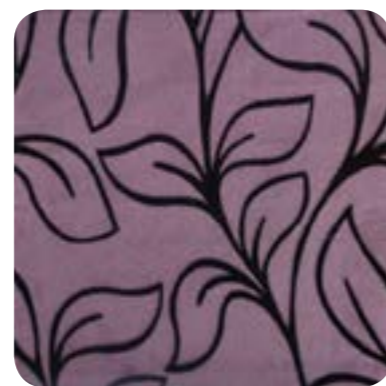
ASTON FLOCK 6



ASTON FLOCK 10



ASTON FLOCK 11



ASTON FLOCK 12

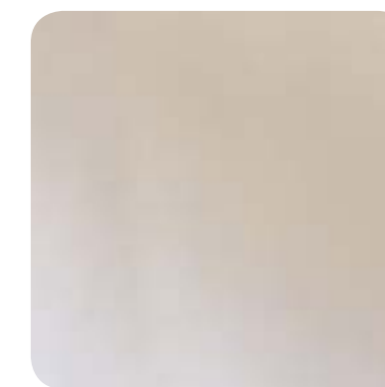
ASTON FLOCK 4



ASTON 12



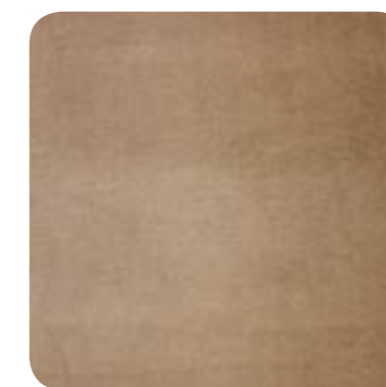
ASTON 2



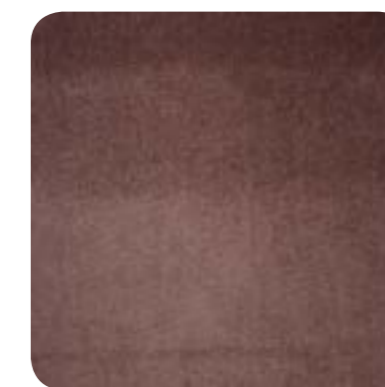
ASTON 4



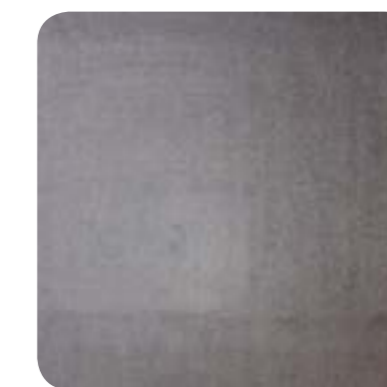
ASTON 5



ASTON 6



ASTON 10



ASTON 11

Технические характеристики:

Состав: 100% PES

Тест Мартиндейла: 30 000 циклов

Вид ткани: Микрофибра

Уход:

Следует избегать попадания на ее поверхность прямых солнечных лучей. Мебель, обитую этим материалом, нужно располагать от источников тепла не менее, чем на 30-40 см. Рогожку также не рекомендуется отбеливать, чистить абразивными средствами и использовать растворители, в состав которых входят нефтепродукты.



Уход:

Следует избегать попадания на ее поверхность прямых солнечных лучей. Мебель, обитую этим материалом, нужно располагать от источников тепла не менее, чем на 30-40 см. Рогожку также не рекомендуется отбеливать, чистить абразивными средствами и использовать растворители, в состав которых входят нефтепродукты.

Технические характеристики:

Состав: 100% PES

Тест Мартиндейла: 30 000 циклов

Вид ткани: Микро-рогожка

Martin

Vavilon



MARTIN 2



MARTIN 5



MARTIN 6



MARTIN 10



MARTIN 11



MARTIN 12



MARTIN 4



Vavilon – коллекцию можно по праву отнести к нашим бестселлерам. Идеальный вариант фактуры ткани без определенного рисунка, вызывающий ассоциации с природными объектами, исполнена в натуральных цветовых решениях.

Эта коллекция отличается сбалансированной мягкой колор-картой и удивительными тактильными свойствами.

Преимущества коллекции:

- оптимальный рапорт позволит смело использовать коллекцию при создании диванов любых габаритов;
- сдержанные классические цветовые решения;
- высокие показатели износостойкости;
- ткань для ежедневной эксплуатации;
- легко чистится;
- водоотталкивающая поверхность Everclean;

Технические характеристики:

Состав: 100% PES

Тест Мартиндейла: 30 000 циклов

Вид ткани: Микрофибра

Уход: Следует избегать попадания на ее поверхность прямых солнечных лучей. Мебель, обитую этим материалом, нужно располагать от источников тепла не менее, чем на 30-40 см. Рогожку также не рекомендуется отбеливать, чистить абразивными средствами и использовать растворители, в состав которых входят нефтепродукты.



Vavilon Bellini



VAVILON 01



VAVILON 02



VAVILON 03



VAVILON 04



VAVILON 05



VAVILON 06



VAVILON 07



VAVILON 08

Технические характеристики:

Состав: 93% PES ,7%PU
Тест Мартиндейла: 32 000 циклов
Вид ткани: Микрофибра

Уход: Следует избегать попадания на ее поверхность прямых солнечных лучей. Мебель, обитую этим материалом, нужно располагать от источников тепла не менее, чем на 30-40 см. Рогожку также не рекомендуется отбеливать, чистить абразивными средствами и использовать растворители, в состав которых входят нефтепродукты.



Bellini – легкое тиснение придает коллекции фактурность, напоминающую натуральную кожу. Простоту и элегантность этой коллекции подчеркивает цветовая палитра, которая выполнена в классических сдержанных тонах. В то же время гармонично сочетаясь с другими фактурами, коллекция Bellini может служить в качестве универсального компаньона. Коллекция выполнена с использованием новейших технологий, позволяющих сделать поверхность ткани удивительно мягкой не теряя при этом прочности микрофибры.

Преимущества коллекции:

- оптимальный рапорт позволит смело использовать коллекцию при создании диванов любых габаритов;
- выполненная в европейских сдержанных оттенках;
- высокие показатели износостойкости;
- ткань для ежедневной эксплуатации;
- легко чистится;
- водоотталкивающая поверхность;

Bellini

Sharpei



BELLINI 01



BELLINI 02



BELLINI 03



BELLINI 04



BELLINI 05



BELLINI 06



BELLINI 07



BELLINI 08



Sharpei – мягкая и приятная на ощупь, напоминающая шарпея, не оставит равнодушным покупателя. Так и хочется постоянно прикасаться, утонуть в нежности этой коллекции. Коллекции Sharpei в классической спокойной цветовой палитре сделает интерьер невероятно уютным, домашним. Изделиям классических форм придаст объема, нежности. Каждый, кто приобретает себе эту коллекцию, в первую очередь создают себе атмосферу тепла, чувство достатка. Позвольте себе с коллекцией Sharpei минутку удовольствия, расслабится и забыть о всех невзгодах.

Технические характеристики:

Состав: 100% PES

Тест Мартиндейла: 45 000 циклов

Вид ткани: Микрофибра

Уход:

Следует избегать попадания на ее поверхность прямых солнечных лучей. Мебель, обитую этим материалом, нужно располагать от источников тепла не менее, чем на 30-40 см. Рогожку также не рекомендуется отбеливать, чистить абразивными средствами и использовать растворители, в состав которых входят нефтепродукты.



Преимущества коллекции:

- оптимальный рапорт позволит смело использовать коллекцию при создании диванов любых габаритов;
- выполненная в классических сдержанных оттенках;
- высокие показатели износостойкости;
- ткань для ежедневной эксплуатации;
- легко чистится;
- нет аналогов на украинском мебельном рынке;

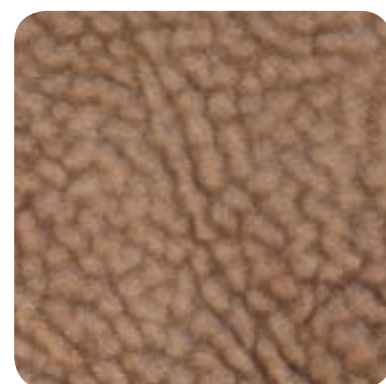
Sharpei



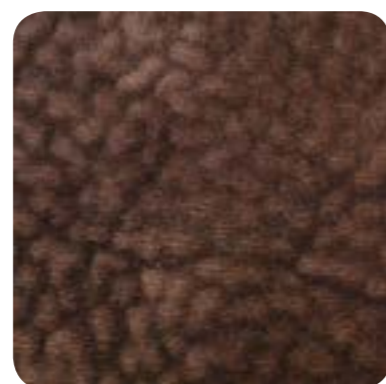
SHARPEI 02



SHARPEI 03



SHARPEI 06



SHARPEI 07



SHARPEI 05

Технические характеристики:

Состав: 100% PES
Тест Мартиндейла: 30 000 циклов
Вид ткани: Микрофибра

Уход: Следует избегать попадания на ее поверхность прямых солнечных лучей. Мебель, обитую этим материалом, нужно располагать от источников тепла не менее, чем на 30-40 см. Рогожку также не рекомендуется отбеливать, чистить абразивными средствами и использовать растворители, в состав которых входят нефтепродукты.



Велюр - красиво и дорого. Своим названием «велюр» обязан латинскому слову «vellosus», что означает «мохнатый», а в переводе с французского «велюр» переводится как «бархат». Велюр – это тяжелая ворсовая ткань, которая отличается от бархата более коротким ворсом. Велюр характеризуется высокой износостойкостью. По способу плетения велюры относятся к деликатным тканям. Однако, развитие современных технологий позволяет проводить дополнительную обработку, повышающую износостойкость тканей.

Преимущества искусственной кожи:

- высокая износостойкость;
- эффектный внешний вид
- стойкость окраски, обеспечивающей отсутствие светового старения;
- широкая цветовая палитра;
- простота ухода;

Velvet

Elishe

NEW



Технические характеристики:

Состав: 90% PES, 8% NE, 2% SP
Тест Мартиндейла: 25 000 циклов
Вид ткани: Велюр

Уход: Для удаления пыли диван, кресло и банкетки регулярно обрабатывайте пылесосом либо губкой или мягкой щёткой.



Преимущества коллекции:

- широкая цветовая гамма, 30 цветовых решений, делает коллекцию универсальной
- наличие ярких оттенков для создания детских диванов;
- высокие тестовые показатели,
- ткань для повседневного использования;
- доступная цена;
- возможность нанесения принта;

Elishe – универсальная коллекция однотонов нового поколения, широкая цветовая гамма отвечает всем требованиям мегаполиса. С данной коллекцией можно творить различные варианты в интерьере: от создания в стиле «модерн», до разработки стильной детской. Приятные на ощупь тактильные, мягкость создают уют, так и хочется побыстрее очутиться дома и расслабиться на диванчике в коллекции Elishe.



NEW

Elishe

Miss

10

11

12

13

14

15

16

17

18

19

20

21

22

23

24

25

26

27

28

29

30



Miss – универсальный компаньон. Благодаря широкой цветовой палитре, этот однотонный велюр подходит к большинству коллекций компании Аппарель и великолепно дополняет их. Коллекция придает объем изделию, тем самым подчеркивает стиль и индивидуальность.

Технические характеристики:

Уход: Для удаления пыли диван, кресло и банкетки регулярно обрабатывайте пылесосом либо губкой или мягкой щёткой.

Состав: 100% PES

Тест Мартиндейла: 10 000 циклов

Вид ткани: Микрофибра



Преимущества коллекции:

- широкая цветовая гамма, 21 цветовых решений, делает коллекцию универсальной
- наличие ярких оттенков для создания детских диванов;
- высокие тестовые показатели;
- основа, которая придает прочности коллекции;
- ткань для повседневного использования;
- доступная цена;
- легко чистится;

Miss



Технические характеристики:

Состав: 80% PES 20% NE+ флиз.

основа

Тест Мартиндейла: 30 000 циклов

Вид ткани: Велюр

Уход: Для удаления пыли диван, кресло и банкетки регулярно обрабатывайте пылесосом либо губкой или мягкой щёткой.



Искусственная кожа - это современный материал, представляющий собой основу, покрытую полимером или композицией полимеров. Свойства покрывающего вещества и определяют в дальнейшем качества искусственной кожи. Смешанное покрытие дает возможность создания широкой цветовой гаммы, и делает материал существенно дешевле. Такое покрытие придает материалу высокие гигиенические свойства, близкие к свойствам натуральной кожи.

Преимущества искусственной кожи:

- высокая износостойкость;
- устойчивость к образованию деформаций, трещин на изгибах, разрывов;
- стойкость окраски, обеспечивающей отсутствие светового старения;
- материалы используются в мебельной обивке, при производстве стульев либо в автомобильной обивке. Прекрасно оправдывает себя при обивке медицинской мебели;
- широкая цветовая палитра;
- привлекательный внешний вид;
- простота ухода;

Clara

Orson



CLARA 620



CLARA 015



CLARA 103



CLARA 340



CLARA 343



CLARA 345



ORSON 001



ORSON 005



ORSON 340



ORSON 360



ORSON 901

Технические характеристики:

Состав: 100 % ПУ, основа: 75 % ПЭС 25 % СОР

Тест Мартиндейла: 50 000 циклов

Вид ткани: Искусственная кожа

Уход: Уход за мебельной обивкой из искусственной кожи, удаление бытовых загрязнений сводится к протиранию её полимерной поверхности мягкой тканью или губкой, смоченной в слабом растворе мыла или моющего средства (температура раствора до 35 градусов), не допуская намокания изнаночной стороны кожи. Остатки моющего средства снимают слегка увлажнённой тряпочкой, избыток влаги - мягкой хлопчатобумажной тканью, обязательно протереть насухо.



Уход: Уход за мебельной обивкой из искусственной кожи, удаление бытовых загрязнений сводится к протиранию её полимерной поверхности мягкой тканью или губкой, смоченной в слабом растворе мыла или моющего средства (температура раствора до 35 градусов), не допуская намокания изнаночной стороны кожи. Остатки моющего средства снимают слегка увлажнённой тряпочкой, избыток влаги - мягкой хлопчатобумажной тканью, обязательно протереть насухо.



Технические характеристики:

Состав: 100 % ПУ, основа: 75 % ПЭС 25 % СОР

Тест Мартиндейла: 50 000 циклов

Вид ткани: Искусственная кожа

Rolex Tierra



ROLEX 015



ROLEX 103



ROLEX 343



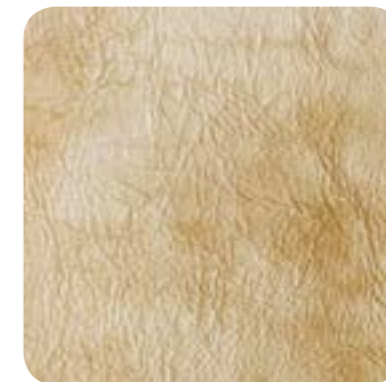
ROLEX 901



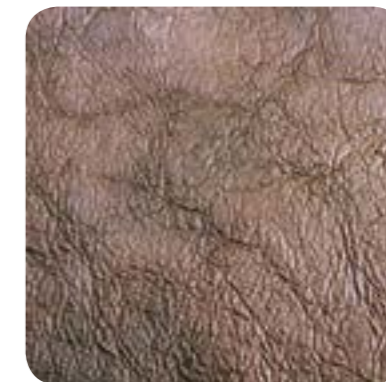
TIERRA 343



TIERRA 015



TIERRA 103



TIERRA 340



TIERRA 345



TIERRA 620

Технические характеристики:

Состав: 100 % PU, основа: 75 % PES
25 % COT

Тест Мартиндейла: 50 000 циклов

Вид ткани: Искусственная кожа

Уход:

Уход за мебельной обивкой из искусственной кожи, удаление бытовых загрязнений сводится к протиранию её полимерной поверхности мягкой тканью или губкой, смоченной в слабом растворе мыла или моющего средства (температура раствора до 35 градусов), не допуская намокания изнаночной стороны кожи. Остатки моющего средства снимают слегка увлажнённой тряпочкой, избыток влаги - мягкой хлопчатобумажной тканью, обязательно протереть насухо.



Уход:

Уход за мебельной обивкой из искусственной кожи, удаление бытовых загрязнений сводится к протиранию её полимерной поверхности мягкой тканью или губкой, смоченной в слабом растворе мыла или моющего средства (температура раствора до 35 градусов), не допуская намокания изнаночной стороны кожи. Остатки моющего средства снимают слегка увлажнённой тряпочкой, избыток влаги - мягкой хлопчатобумажной тканью, обязательно протереть насухо.



Технические характеристики:

Состав: 100 % PU, основа: 75 % PES
25 % COT

Тест Мартиндейла: 50 000 циклов

Вид ткани: Искусственная кожа

NEW

Sharpei –

Преимущества коллекции:

- оптимальный рапорт позволит смело использовать коллекцию при создании диванов любых габаритов;
- выполненная в классических сдержанных оттенках;
- высокие показатели износостойкости;
- ткань для ежедневной эксплуатации;
- легко чистится;
- нет аналогов на украинском мебельном рынке;

NEW



05



06



07



08



09

Технические характеристики:

Состав: 100% PES

Тест Мартиндейла: 10 000 циклов

Вид ткани: Искусственная кожа

Уход: Уход за мебельной обивкой из искусственной кожи, удаление бытовых загрязнений сводится к протиранию её полимерной поверхности мягкой тканью или губкой, смоченной в слабом растворе мыла или моющего средства (температура раствора до 35 градусов), не допуская намокания изнаночной стороны кожи. Остатки моющего средства снимают слегка увлажнённой тряпочкой, избыток влаги - мягкой хлопчатобумажной тканью, обязательно протереть насухо.





